

MOUNTAIN • ROAD • CITY M BIKe

ΤΕΥΧΟΣ 105

ΜΗΝΙΑΙΟ ΠΕΡΙΟΔΙΚΟ ΠΟΔΗΛΑΤΟΥ
5€

ΑΥΓΟΥΣΤΟΣ - ΣΕΠΤΕΜΒΡΙΟΣ 2012

ΠΑΙΡΝΟΥΜΕ ΤΑ ΒΟΥΝΑ
ΔΟΚΙΜΑΖΟΝΤΑΣ:

GIANT GLORY

BH LYNX 6

MERIDA BIG NINE

SCOTT SPARK 20

MONDRAKER FINALIST

ROCKSHOX SID RLT

SIDI DRAGON 3

ΔΙΑΤΡΟΦΗ

ΦΑΕΣ ΩΣΤΑ
ΚΑΙ ΑΥΞ
ΤΟ ΛΗΠΟΣ
ΓΙΑ ΤΟΥΣ
ΑΝΤΙΠΑΛΟΥΣ

ΠΡΟΠΟΝΗΣΗ

ΕΙΣΑΙ
ΙΡΟΜΑΝ
ΞΕΚΟΥΡΑΣΤΗΚΕΣ;

ΑΠΟΚΛΕΙΣΤΙΚΟ

650B

Η ΝΕΑ ΤΑΞΗ
ΣΤΟ ΜΤΒ

ΔΟΚΙΜΑΖΟΥΜΕ
ΤΑ ΜΟΝΤΕΛΑ ΤΟΥ 2013
ΣΤΗ ΓΑΛΛΙΑ ΜΕ ΤΗΝ

SCOTT

ΣΤΗΝ ΑΥΣΤΡΙΑ ΜΕ ΤΗΝ

KTM

TEST//MOUNTAIN

BH Lynx 6

Πάει παντού!

Από τον Δημήτρη Σπύρου

Η BH είναι μια εταιρεία με πολύ μακρά παράδοση στην κατασκευή ποδηλάτων με έδρα την Ισπανία. Η συνεργασία της με τον σχεδιαστή Dave Weagle έδωσε ώθηση στην εταιρεία, καθώς πέρυσι για πρώτη φορά εισήγαγε το Lynx 4, ένα ποδήλατο πλήρους ανάρτησης με 100 χιλιοστά βασισμένη στη σχεδίαση Split Pivot, η οποία ουσιαστικά είναι μια συνδεσμολογία με χαρακτηριστικά παρόμοια των αντίστοιχων μονής έδρασης και πλευστού αμορτισέρ απαλλαγμένα από τα προβλήματα που κλασικά αντιμετώπιζαν. Μετά την επιτυχημένη περσινή παρουσίαση, η εταιρεία επέστρεψε φέτος για να παρουσιάσει το μεγάλο αδελφάκι του Lynx 4 το Lynx 6, το οποίο όπως υποδηλώνει το νουμεράκι διαθέτει 6 ίντσες οπίσθιας διαδρομής ή διαφορετικά 150 χιλιοστά όπως και στο μπροστινό μέρος. >





TEST//MOUNTAIN



Πλαίσιο

Το Lyric 6 είναι βασισμένο επίσης στη σχεδίαση Split Pivot, πατενταρισμένη δημιουργία του Weagle και είναι κατασκευασμένο εξολοκλήρου από ανθρακονήματα τόσο για χαμηλό βάρος όσο και για να μπορούσαν οι μηχανικοί να δώσουν στο πλαίσιο ακριβώς το σχήμα που εξυπηρετεί τη λειτουργία της ανάρτησης, προκειμένου να δώσει τα 150 κιλοστά διαδρομής που ομολογουμένως δίνουν την αίσθηση ότι είναι περισσότερα. Το κύριο χαρακτηριστικό της συνδεσμολογίας είναι: το σμμόκεντρο ρινοί με το κέντρο περιστροφής του πίσω τροχού προκειμένου να απομονώνονται οι δυνάμεις του πίσω φρένου με τη λειτουργία της ανάρτησης. Η στενή συνεργασία της BH τόσο με τον Weagle όσο και με τη FOX μεταφράζεται σε απόλυτη αρμονία της λειτουργίας του μοχλικού με το αμορτισέρ της FOX, το οποίο ελέγχεται από το διακόπτη στο τιμόνι προσφέροντας τρεις θέσεις - Climb, Trail, Descend και συνδυάζεται και με τη λειτουργία του μηροστινού αμορτισέρ.

Η ποιότητα του πλαισίου αντικατοπτρίζεται σε κάθε σημείο του σκελετού, όπως στα σημεία που τα καλώδια εισέρχονται στο πλαίσιο για βέλτιστη εμφάνιση και λειτουργικότητα αλλά και στη χρήση ειδικών ρουλεμάν από την Enduro Bearings στα σημεία έδρασης των αρθρώσεων, τα οποία είναι ειδικά σχεδιασμένα για μερική περιστροφή αντί συνολικής όπως τα κλασικά ρουλεμάν, προκειμένου να εξασφαλιστεί κορυφαία μακροζωία και στεγανότητα για ομαλή κίνηση του πίσω τριγώνου.

Δείγμα επίσης κατασκευαστικής υπεροχής τα σημεία έδρασης των ποτηριών στο κούτελο, τα οποία δεν περιλαμβάνουν αλουμιένιους φορείς προκειμένου να υποδεχτούν τα ποτήρια αλλά τα τελευταία τοποθετούνται απευθείας. Η μεσαία τριβή βασισμένη στην ίδια αντίληψη είναι προσαριστού τύπου και το μηροστινό ντεραγιέ βιδώνεται απευθείας με βίδα πλευρικά στο σκελετό αντίστοιχα με τα τύπου braze on τα οποία είχαμε συνηθίσει στα ποδήλατα δρόμου. Η επιλογή αυτού του τύπου τοποθέτησης του εμπρόσθιου ντεραγιέ δεν έχει να κάνει με τη μείωση βάρους αλλά με τη δυνατότητα να σχεδιαστεί ο κατακόρυφος σωλήνας, ο οποίος δεν έχει μορφή σωλήνα στην πραγματικότητα, προκειμένου να μην τίθενται περιορισμοί στη σχεδίαση της συνδεσμολογίας και υπάρχουν παρακωρήσεις στη λειτουργία της ανάρτησης.

Το αποτέλεσμα πέρα από αισθητικά ευχάριστο είναι ότι ο λόγος μοχλισμού μεταβάλλεται γραμμικά, γεγονός που σημαίνει πως η λειτουργία της ανάρτησης είναι εξίσου ομαλή και προοδευτική σε όλο το εύρος συμπίεσης του αμορτισέρ.

Επιπλέον η δύναμη κατά την εφαρμογή δύναμης στα πετάλια που ουσιαστικά επιδρά στη διατήρηση της ορμής του συνόλου ποδηλάτου αναβάτη, διαχειρίζεται από τη σχεδίαση με τρόπο που εξασφαλίζει τη μικρότερη δυνατή συμπίεση πέραν της ενδεδειγμένης που έχει ρυθμιστεί ως sag.

Όσον αφορά στη γεωμετρία αυτή προσδιορίζεται από μια τυπική γωνία κούτελου στις 66,7 μοίρες και ύψος μεσαίας τριβής από το έδαφος στις 13,38 ίντσες ή αλλιώς 33,9 εκατοστά. Σύμφωνα όμως με τον Weagle η πρώτη μέτρηση ειδικά δεν έχει καμία επίπτωση στην αίσθηση που αποκτά ο αναβάτης κατά την οδήγηση αλλά το ίχνος του πιρουινιού είναι αυτό που καθορίζει τη συμπεριφορά του ποδηλάτου.

Το βάρος του σκελετού για το μεσαίο μέγεθος είναι στα 2,3 κιλά χωρίς αμορτισέρ βάρος απόλυτα ικανοποιητικό για τον χαρακτήρα του ποδηλάτου ο οποίος μπορεί ανάλογα με τις προτιμήσεις του οδηγού του να στραφεί σε πολύ πιο άγρια διάθεση με αντίστοιχο εξοπλισμό διαφορετικό από αυτόν που προτείνεται από την εταιρεία, χωρίς να υπάρχουν περιορισμοί ακόμα και στην χρήση aggressive trail που θα περιλαμβάνει και άλματα.

Εξοπλισμός

Η έκδοση που είχαμε τη χαρά και δυνατότητα να δοκιμάσουμε εξαντλητικά ήταν αναμενόμενα η κορυφαία με εξοπλισμό που περιλαμβάνει πέρα από το αμορτισέρ της FOX CTD ελεγχόμενα από το τιμόνι μέσω του όχι και τόσο διακριτικού διακόπτη, πιρουίνι Talas 32 κιλιοστάτων διαμέτρου και 150 κιλιοστά διαδρομής με άξονα 15 κιλιοστάτων. ▶

Μου αρέσει!

- * Η ποιότητα κατασκευής του πλαισίου
- * Η λειτουργία των ανάρτησεων σε ανηφόρα και κατηφόρα
- * Η επιλογή των περιφερειακών

Δε μου αρέσει

- * Η εμφάνιση του χειριστηρίου της FOX το οποίο είναι δυσανάλογα μεγάλο αλλά παρόλα αυτά πολύ ισχυρό
- * Το ότι πρέπει να περιμένουμε μέχρι το Φθινόπωρο

Χαρακτηριστικά

Πλαίσιο: 100% carbon high modulus/ ultra high modulus, 150χιλ. Διαδρομής
Οπ. Αμορτισέρ: Fox CTD Boost Valve
Πιρουίνι: Fox Talas 32 150χιλ. διαδρομής CTD remote
Τροχοί: DT Swiss Tricon XM1550
Φρένα: Magura MT8
Δισκοβραχίονας: Shimano XTR 38/24
Αλλαγές ταχυτήτων: Shimano XTR
Εμπ. Ντεραγιέ: Shimano XTR
Οπ. Ντεραγιέ: Shimano XTR
Ελαστικά: Continental Xking/ Mountain King 2.4in
Τιμόνι: Titan
Παλουκόσσελο: KindShock LEV
Σέλα: Prologo Zero P

Πρακτικά

Τιμή: αναμένεται
Αντιπρόσωπος: SportLife
Τηλ.: 210 9832356

TEST//MOUNTAIN



Η μετάδοση είναι ευθύνη μιας πλήρους σειράς XTR με διπλό δισκοβραχίονα 38/24 και η επιβράδυνση από τα ολοκαίνουρια φρένα εξολοκλήρου κατασκευασμένα από ανθρακονήματα Magura MT8.

Οι τροχοί της DT με το μοντέλο Tricen XM 1550 είναι η τέλεια επιλογή που ισορροπεί ανάμεσα στο χαμηλό βάρος και την αυξημένη αντοχή σε απαιτητική οδήγηση. Τα ελαστικά και αυτά τα κορυφαία μοντέλα της Continental με τα μοντέλα Mountain King εμπρός και X King πίσω σε διάσταση 2.4 ίντσες.

Τα υπόλοιπα περιφερειακά φέρουν την υπογραφή της Titan, own brand της BH, εκτός από το Seat dropper το οποίο είναι το KindShock LEV με ένα εκπληκτικό διακριτικό και εύχρηστο χειριστήριο στο τιμόνι. Η σέλα τέλος είναι της Prologo.

Εντυπώσεις

Όλα τα παραπάνω σχετικά με ίχνη πιρουινιών, λόγος μοχλισμού, γωνία από τη συμπίεση κατά το φρενάρισμα κτλ μάλλον δε μας απασχολούν καθόλου όταν βρισκόμαστε στο μονοπάτι. Αυτό που μας απασχολεί είναι η απόδοση του παιχνιδιού που έχουμε στα πόδια μας και το Lynx 6 περνάει τις εξετάσεις τόσο στα θεωρητικά όσο και στα πρακτικά με άριστα.

Είχαμε τη δυνατότητα να δοκιμάσουμε το Lynx σε ποικιλία πολύ απαιτητικών συνθηκών που περιελάμβαναν απότομα ανηφορικά κομμάτια είτε σε άμμο είτε σε βρεγμένους βράχους και κατάβαση σε μονοπάτια με ποικιλία κλίσεων και τερέν από χαλίκι, άμμο ή ξανά βρεγμένα βράχια που δημιουργούσαν ψηλά σκαλοπάτια και μικρά δρορράκια.

Η επιλογή μετά από επιμονή του Weagle να δοκιμάσω το Lynx με κοντό λαιμό 7 εκατοστών ήταν άψογη για τα καταπονητικά κομμάτια αλλά ένας ακόμα πόντος θα ήταν η τέλεια επιλογή για κάθε περίπτωση.

Αναλυτικότερα, στα ανηφορικά κομμάτια το ποδήλατο χάρη στα ποιοτικά ελαστικά είχε μέγιστη πρόσφυση και ακόμα και όταν η κλίση του εδάφους άρχιζε να αυξάνεται απειλητικά το ποδήλατο συνέχιζε να ανεβαίνει με τα αμορτισέρ στη θέση Climb μέχρι όπου το γαλακτικό να κάψει τα πόδια σας. Ο λαιμός των 7 εκατοστών στις πολύ οριακές και μόνο κλίσεις μας έφερνε πιο μπροστά για να διατηρήσουμε την πρόσφυση και στους δύο τροχούς. Ένα εκατοστό περισσότερο μήκος θα έφερνε το κέντρο βάρους ελάχιστα πιο μπροστά, ώστε να μην είναι πάντα η μπρος τα μπροστά μετατόπιση. Η τεράστια έκπληξη για τον αναβάτη είναι όταν θα ξεχάσει ή σκόπιμα θα δοκιμάσει να ανέβει οτιδήποτε με τα αμορτισέρ πλήρως ανοιχτά, δηλαδή στη θέση Descend. Το ποδήλατο ανεβαίνει το ίδιο και ίσως πιο άνετα από ότι και πριν καθώς το πίσω αμορτισέρ δεν υπόκειται σε συμπίεση από τις δυνάμεις πεταλαρίσματος αλλά μόνο όταν περνάτε πάνω από βράχια. Η συμπίεση του μπροστινού μας φέρνει ακόμα σε πιο επιθετική προς την ανηφόρα θέση και συνολικά το ποδήλατο φτάνει στην κορυφή απροβλημάτιστα ακόμα και αν επιλέξετε την πιο λάθος γραμμή.

Στην κατηφόρα που πάντα ακολουθεί, τα λόγια είναι περιττά. Χαμηλώνετε τη σέλα και τεστάρετε τα όρια σας. Η συνολική ακαμψία του πλαισίου αναδεικνύεται στις απότομες αλλαγές κατεύθυνσης που χάρη στην επιλογή τροχών ελαστικών κάνουν το ποδήλατο να συνεχίζει στη γραμμή που του ορίσατε όσο κακοτρόχαλα και αν είναι. Σε αυτό συνδράμουν τα αμορτισέρ που δίνουν την αίσθηση ότι έχουν κι άλλη διαθέσιμη διαδρομή πέρα από τα 150 χιλιοστά. Η στιβαρή αίσθηση και το χαμηλό βάρος μας προκαλούν να σηκώσουμε το ποδήλατο στον αέρα και να το οδηγήσουμε από «αέρος» στο επόμενο εμπόδιο.

Όταν χρειαστεί να επιβραδύνουμε αυτό γίνεται απόλυτα προβλέψιμα και στο χρόνο που επιθυμούμε αφού τα MT8 διαθέτουν αποθέματα δύναμης, προδευτικά διαχειριζόμενης, ικανά να σταματήσουν και πολύ βαρύτερα σύνολα.

Οι αλλαγές των ταχυτήτων δε μας απασχόλησαν καθόλου αφού ήταν απολύτως ακριβείς. #



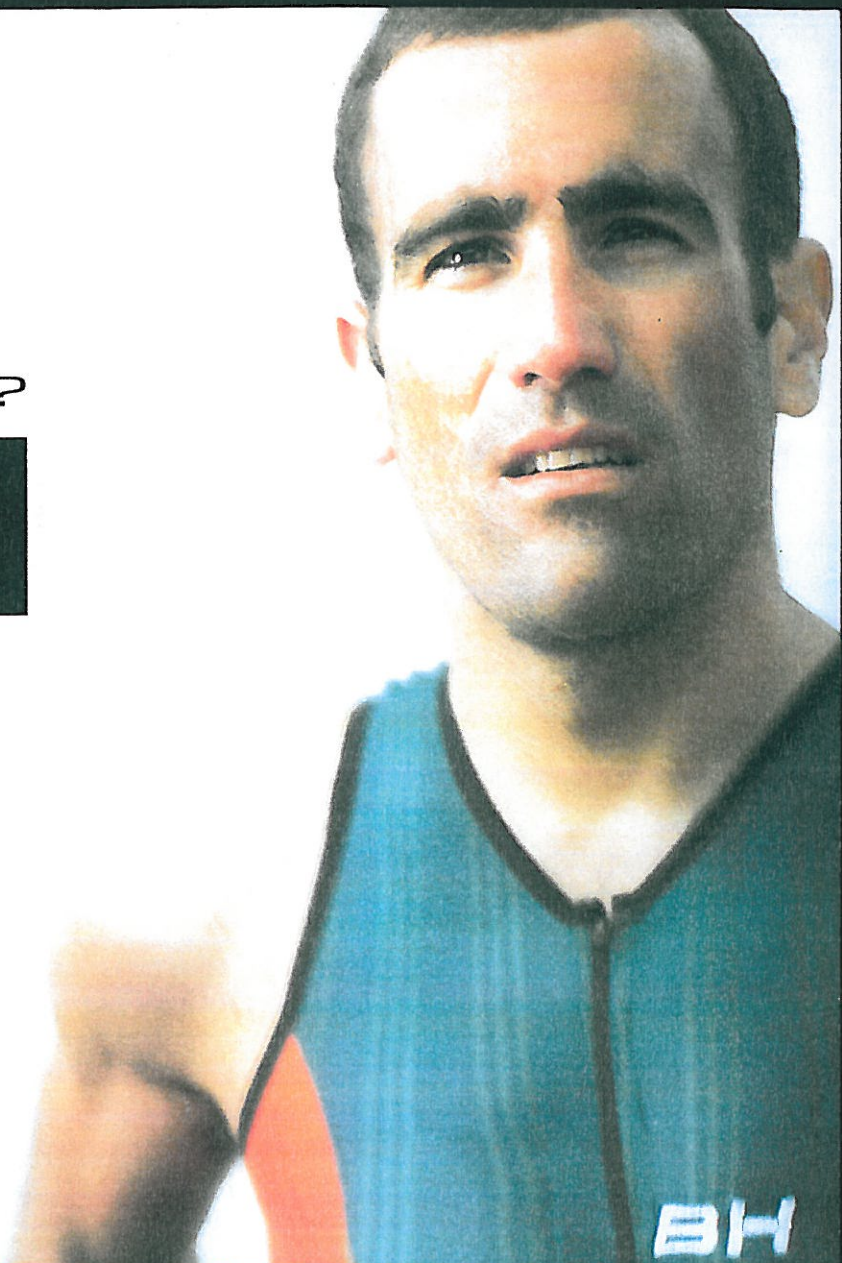
Συμπέρασμα

Το Lynx όπως θα έχετε αντιληφθεί από το παραπάνω μας άφησε ιδιαίτερες θετικές εντυπώσεις. Η λειτουργία της ανάρτησης είναι κορυφαία τόσο στην ανόρθωση όσο και στην κατάβαση χωρίς να επηρεάζεται από το φρενάρισμα ή το πεταλάρισμα. Η αίσθηση που έχει ο αναβάτης είναι πάντα η αίσθηση σιγουριάς, γεγονός που παραινεί για να οδηγήσουμε ακόμα πιο γρήγορα και επιθετικά που μάλλον αυτό μας ευχαριστεί. Το πλαίσιο του ποδηλάτου είναι ικανό να χειριστεί πολύ απαιτητικές οδήγικές συνθήκες και δε θα αρνηθεί να συνεργαστεί με αμορτισέρ 36 χιλιοστών για ακόμα πιο gravity καταστάσεις. Ιδιαίτερως σημαντικό για την άψογη λειτουργία που περιγράψαμε είναι η προσεκτική ρύθμιση των αναρτήσεων όσον αφορά το sag αλλά και το rebound. Αν ψάχνετε ένα ποδήλατο για να κάνετε τα πάντα στο βουνό χωρίς περιορισμούς ούτε στην ανόρθωση ούτε στην κατάβαση τότε καλά θα κάνετε να περιμένετε λίγο μέχρι τον Οκτώβριο όποτε και πρόκειται να κυκλοφορήσει το νέο Lynx 6.

ονειρεύεσαι?

BH
ULTRALIGHT BICYCLES

Η BH σε βοηθάει να πραγματοποιήσεις τα όνειρά σου.
Η προηγμένη τεχνολογία της έχει αναπτυχθεί ειδικά για τον ανταγωνισμό.



ENEKO LLANOS Πρωταθλητής Ironman Arizona 7h 59' 38"



R O A D



M T B



T R I A T H L O N



www.facebook.com/SportLifegr

www.sportlifebikes.gr

Γραμμή επικοινωνίας

801 100 8585

αστική χρέωση απο όλη την Ελλάδα