

SYSTÈME RATCHET  
MANUEL D'UTILISATION  
2025



**R**OUES EVO

<b>01 INTRODUCTION</b> .....	<b>2</b>
ROUES EVO .....	2
SYSTÈME RATCHET.....	3
INSPECTION AVANT UTILISATION .....	3
<b>02 BH GARANTIE</b> .....	<b>3</b>
GARANTIE LÉGALE.....	3
<b>03 COMPOSANTS ET ASSEMBLAGE</b> .....	<b>4</b>
MOYEU AVANT .....	4
MOYEU ARRIÈRE MSA .....	4
MOYEU ARRIÈRE XDA.....	5
<b>04 DÉCLARATION DE CONFORMITÉ</b> .....	<b>6</b>
<b>05 AIDE ET RESSOURCES SUPPLÉMENTAIRES</b> .....	<b>6</b>

## 01 INTRODUCTION

Ce manuel d'utilisation contient des informations importantes pour une utilisation et un entretien corrects du vélo. En particulier, le document contient des informations spécifiques pour la famille de vélos suivante :

### MTB bikes & MTB ebikes

Nous vous recommandons de lire attentivement l'intégralité du manuel. Vous pouvez consulter les manuels d'utilisation de tous les modèles BH sur le web à l'adresse suivante :

<https://www.bhbikes.com/manuals>

N'oubliez pas que les manuels sont périodiquement mis à jour sur le site web de BH BIKES, maintenez-les toujours à jour. Consultez la version en bas de page.

Ce document contient des informations complémentaires au manuel d'utilisation général, disponible à l'adresse suivante :

[https://www.bhbikes.com/es\\_INT/quienes-somos/manuales-descargas](https://www.bhbikes.com/es_INT/quienes-somos/manuales-descargas)

Consultez les caractéristiques, les recommandations et les garanties des composants de tiers sur leurs sites web officiels respectifs.

## ROUES EVO

Ce document fournit des instructions claires sur l'assemblage de la roue et son installation correcte sur le vélo. La construction et l'assemblage corrects de chaque composant du système seront détaillés afin de garantir un fonctionnement efficace et sûr.



Les principales fonctionnalités des différents éléments qui font partie de cet article seront également expliquées, en décrivant comment chaque composant contribue à la performance globale du vélo. En outre, des ressources supplémentaires fournies par BH sont incluses, conçues pour faciliter l'entretien et prolonger la durée de vie utile de l'équipement.

Ce document rassemble des informations techniques pertinentes sur les modèles de roues EVO CARBON et EVO ALU, en soulignant leurs caractéristiques, leurs avantages et les aspects clés à prendre en compte lors de l'utilisation et de l'installation.

## SYSTÈME RATCHET

Les roues EVO sont dotées d'un mécanisme de transmission de puissance à sens unique situé à l'intérieur du moyeu. Ce système facilite l'engagement et le dégagement de la cassette de la roue. Les pignons engagent simultanément toutes leurs dents inclinées, assurant ainsi un transfert de puissance fluide et efficace.

La technologie Ratchet améliore l'efficacité du moyeu, réduisant les frottements et maximisant la puissance transférée au cycle. En outre, les roues EVO sont plus durables que les autres systèmes, ce qui est idéal pour ceux qui parcourent de longues distances ou qui sont confrontés à des terrains difficiles. De plus, leur conception simplifie l'entretien, ce qui permet aux cyclistes de profiter davantage de leurs sorties sans se préoccuper des tâches de réglage et de réparation. En résumé, les roues EVO offrent innovation, efficacité et durabilité à chaque coup de pédale.

## INSPECTION AVANT UTILISATION

Les vélos et les composants BH sont contrôlés à plusieurs reprises au cours de la fabrication et lors de l'inspection finale par votre atelier BH. Étant donné que le fonctionnement du vélo ou de ses composants peut changer pendant le transport ou qu'il est possible que des tiers aient modifié vos roues pendant le temps d'attente, vous devez vérifier les points suivants avant chaque utilisation :

- **PNEUS** : que la pression est correcte et qu'il n'y a pas de coupures dans la zone de la bande de roulement ou sur les côtés. Vérifiez également que le niveau d'usure ne dépasse pas l'usure maximale recommandée.
- **ROUES** : laissez les roues tourner librement pour vérifier le patinage. Vérifiez également l'espace entre la garniture de frein et la jante, ainsi que l'espace entre le cadre et le pneu.

## 02 BH GARANTIE

BH BIKES s'engage à offrir des bicyclettes durables répondant aux normes de qualité les plus élevées. C'est pourquoi, en plus de la garantie légale attachée à ces produits, une garantie supplémentaire de BH BIKES et des conditions de couverture sont proposées.

### GARANTIE LÉGALE

La garantie légale couvre l'acheteur original contre les défauts de fabrication et/ou de conformité. Cette garantie s'applique aussi bien aux cadres qu'aux composants de BH BIKES. La période d'application varie en fonction de la législation en vigueur dans le pays d'achat, avec une application légale à partir de la date d'achat. Pendant cette période, le titulaire de la garantie aura droit à la réparation ou au remplacement gratuit des défauts de fabrication, y compris les frais de transport ou de déplacement, et les dommages causés par ceux-ci. Différentes conditions doivent être remplies pour bénéficier de la garantie :

- Cette garantie n'affecte pas les droits dont dispose le consommateur en vertu de la législation en vigueur dans chaque pays.
- L'inclusion d'un vélo ou d'une pièce défectueuse dans les conditions de garantie est soumise en dernier ressort à la décision de notre service technique.
- La garantie ne couvre en aucun cas le remplacement des pièces dont l'usure résulte de l'utilisation normale du vélo.
- La garantie n'est en aucun cas applicable aux ruptures ou défauts dérivant d'une utilisation négligente du vélo, d'une utilisation en compétition, du montage d'éléments accessoires non originaux, ou de manipulations et opérations d'entretien inadéquates.
- La garantie n'est en aucun cas applicable si l'inspection avant livraison et les intervalles d'inspection correspondants inclus dans ce document n'ont pas été effectués, dûment complétés et tamponnés par un revendeur BH agréé.
- Si la réparation effectuée n'est pas satisfaisante et que l'Élément ne remplit pas les conditions optimales pour l'usage auquel il est destiné, le titulaire de la garantie a droit au remplacement de l'Élément acheté, ou du composant défectueux, par un autre de caractéristiques identiques, ou au remboursement du prix payé pour l'Élément ou le composant détérioré.
- La période de garantie est suspendue pendant la durée des réparations et, en cas de remplacement du bien ou du composant, la période de garantie est renouvelée pour l'élément concerné.
- L'action visant à réclamer le respect des dispositions de la garantie se termine six mois après la fin de la période de garantie.
- Toutes les réclamations doivent être effectuées par l'intermédiaire d'un revendeur agréé.
- Champ d'application territorial : consultez le manuel de l'utilisateur ou le site [www. BHbikes.com](http://www.BHbikes.com).

Consultez le lien suivant pour connaître les conditions générales :

[https://www.bhbikes.com/es\\_ES/registro-garantia-vida-bh/registra-tu-bici-garantia-de-por-vida](https://www.bhbikes.com/es_ES/registro-garantia-vida-bh/registra-tu-bici-garantia-de-por-vida)

## 03 COMPOSANTS ET ASSEMBLAGE

L'assemblage du moyeu avant qui intègre la roue EVO avec le système à cliquet se compose des pièces et du matériel énumérés ci-dessous.

### 01 FERMETURE FRONTALE réf. : 363303900

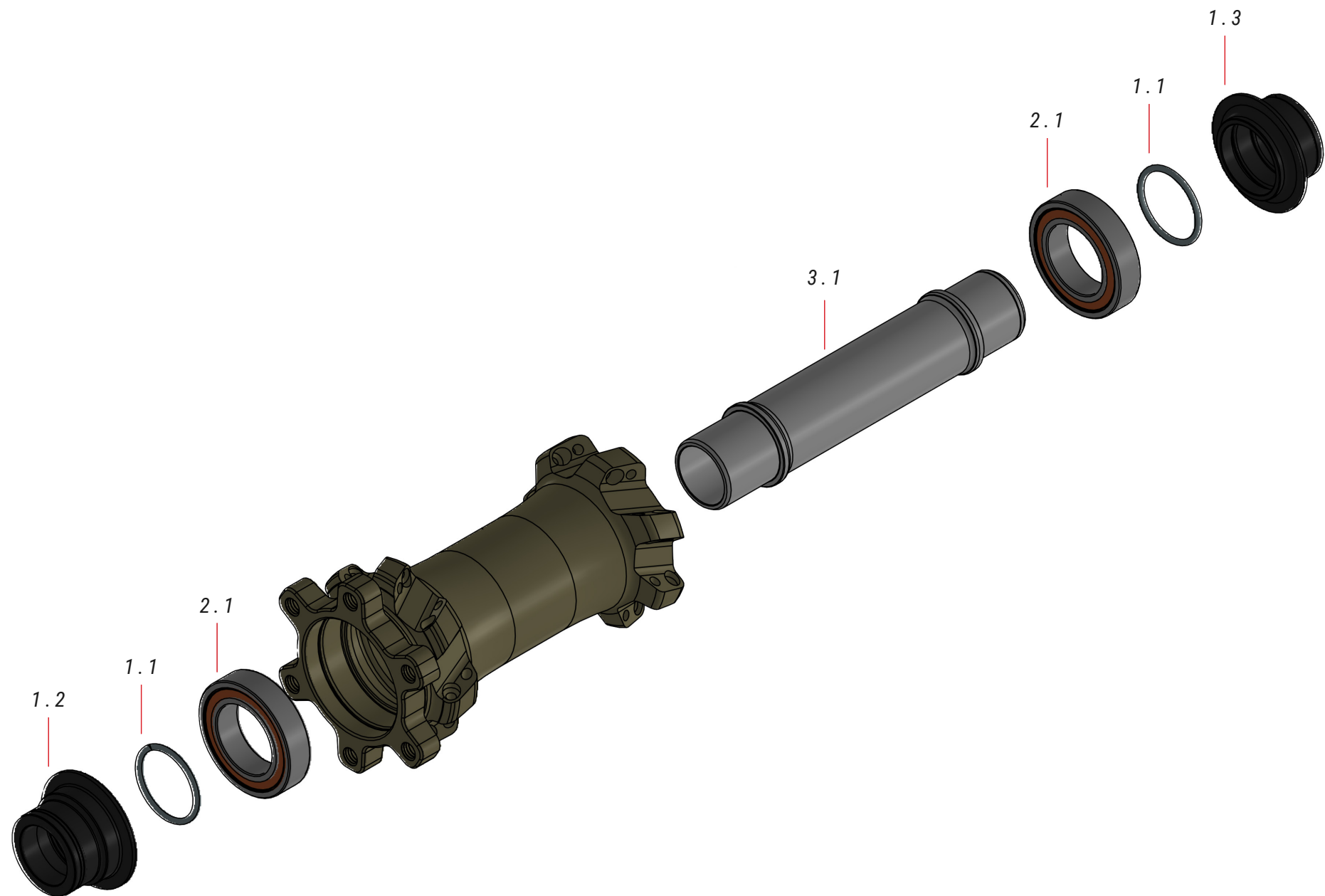
No.	Élément	Unité
1.1	Anneau	2
1.2	Fermeture frontale gauche	1
1.3	Fermeture frontale droite	1

### 02 PALIER AVANT réf. : 381539200

No.	Élément	Unité
2.1	Palier	2

### 03 AXE AVANT réf. : 391867700

No.	Élément	Unité
3.1	Essieu avant	1



## 03 COMPOSANTS ET ASSEMBLAGE

Le moyeu arrière MSA qui intègre la roue EVO avec le système à cliquet est composé des pièces et du matériel énumérés ci-dessous.

### 04 FERMETURE ARRIÈRE MSA réf. : 363304000

No.	Élément	Unité
4.1	Fermeture arrière gauche MSA	1
4.2	Fermeture arrière droite MSA	1
4.3	Anneau	2

### 05 MOYEU ARRIÈRE MSA réf. : 381539300

No.	Élément	Unité
5.1	Entretoise	1
5.2	Cliquet à ressort	1
5.3	Support de ressort	1
5.4	Couronne 40T Moyeu arrière fixe	1
5.5	Couronne 40T Moyeu arrière libre	1

### 06 NUCLEUS MSA réf. : 385291400

No.	Élément	Unité
6.1	Palier	2
6.2	MSA Bushing Core	1
6.3	Anneau	1
6.4	Entretoise	1
6.5	Joint	1

### 07 ROULEMENT DE BUSHING ARRIERE réf. : 391867500

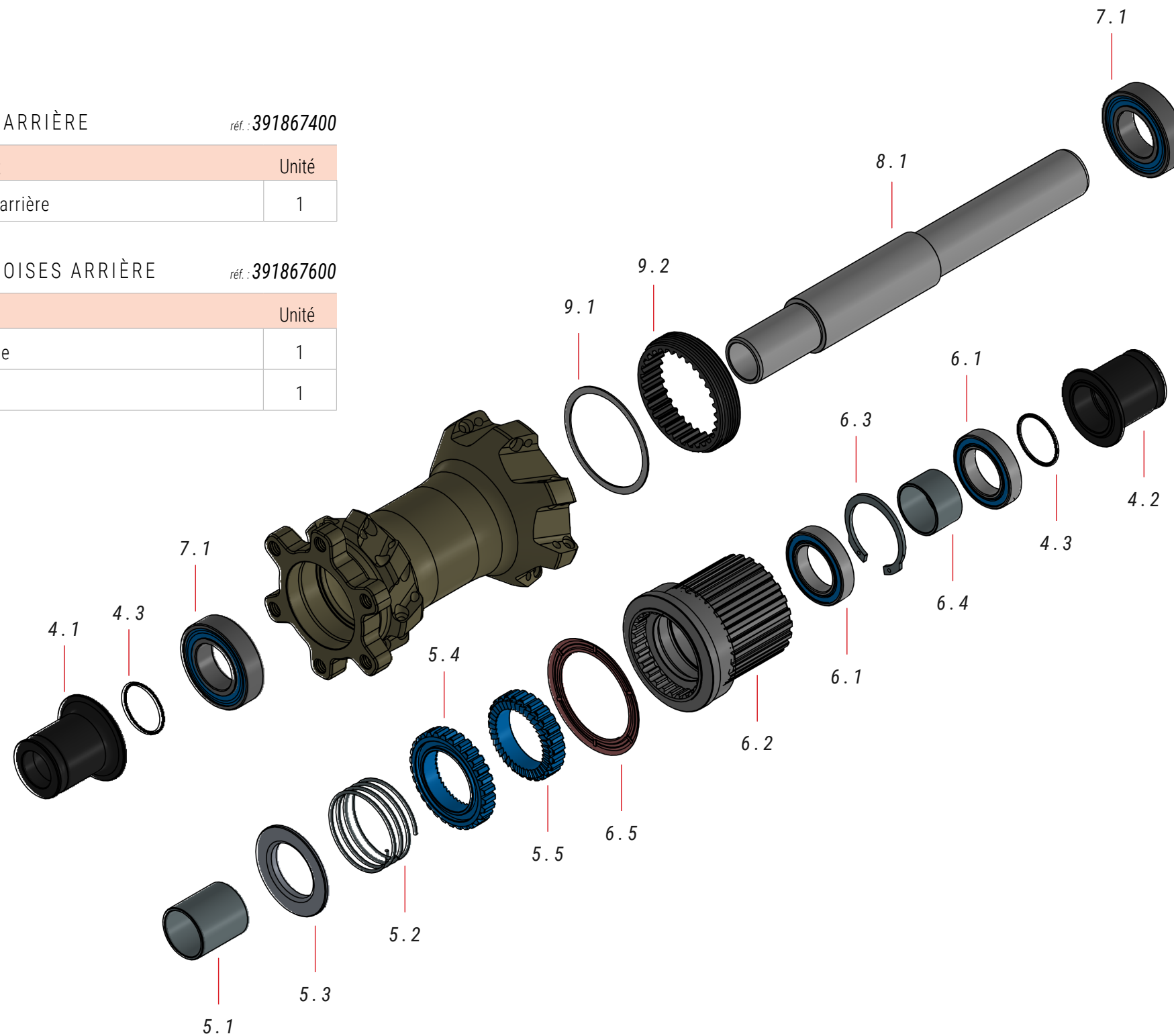
No.	Élément	Unité
7.1	Roulement de bushing arrière	2

### 08 ESSIEU ARRIÈRE réf. : 391867400

No.	Élément	Unité
8.1	Essieu arrière	1

### 09 ENTRETOISES ARRIÈRE réf. : 391867600

No.	Élément	Unité
9.1	Rondelle	1
9.2	Anneau	1



## 03 COMPOSANTS ET ASSEMBLAGE

Le moyeu arrière XDA qui intègre la roue EVO avec le système à cliquet se compose des pièces et du matériel énumérés ci-dessous.

### 10 FERMETURE ARRIÈRE XDA réf. : 363304100

No.	Élément	Unité
10.1	Fermeture arrière gauche XDA	1
10.2	Fermeture arrière droite XDA	1
10.3	Anneau	2

### 11 MOYEU ARRIÈRE XDA réf. : 381570600

No.	Élément	Unité
11.1	Entretoise	2
11.2	Cliquet à ressort	1
11.3	Support à ressort	1
11.4	Couronne 40T Moyeu arrière fixe	1
11.5	Couronne 40T Moyeu arrière libre	1

### 12 MOYEU XDA réf. : 385291500

No.	Élément	Unité
12.1	Palier	2
12.2	Moyeu xda moyeu	1
12.3	Entretoise	2
12.4	Joint d'étanchéité	1

### 07 ROULEMENT DE DOUILLE ARRIÈRE réf. : 391867500

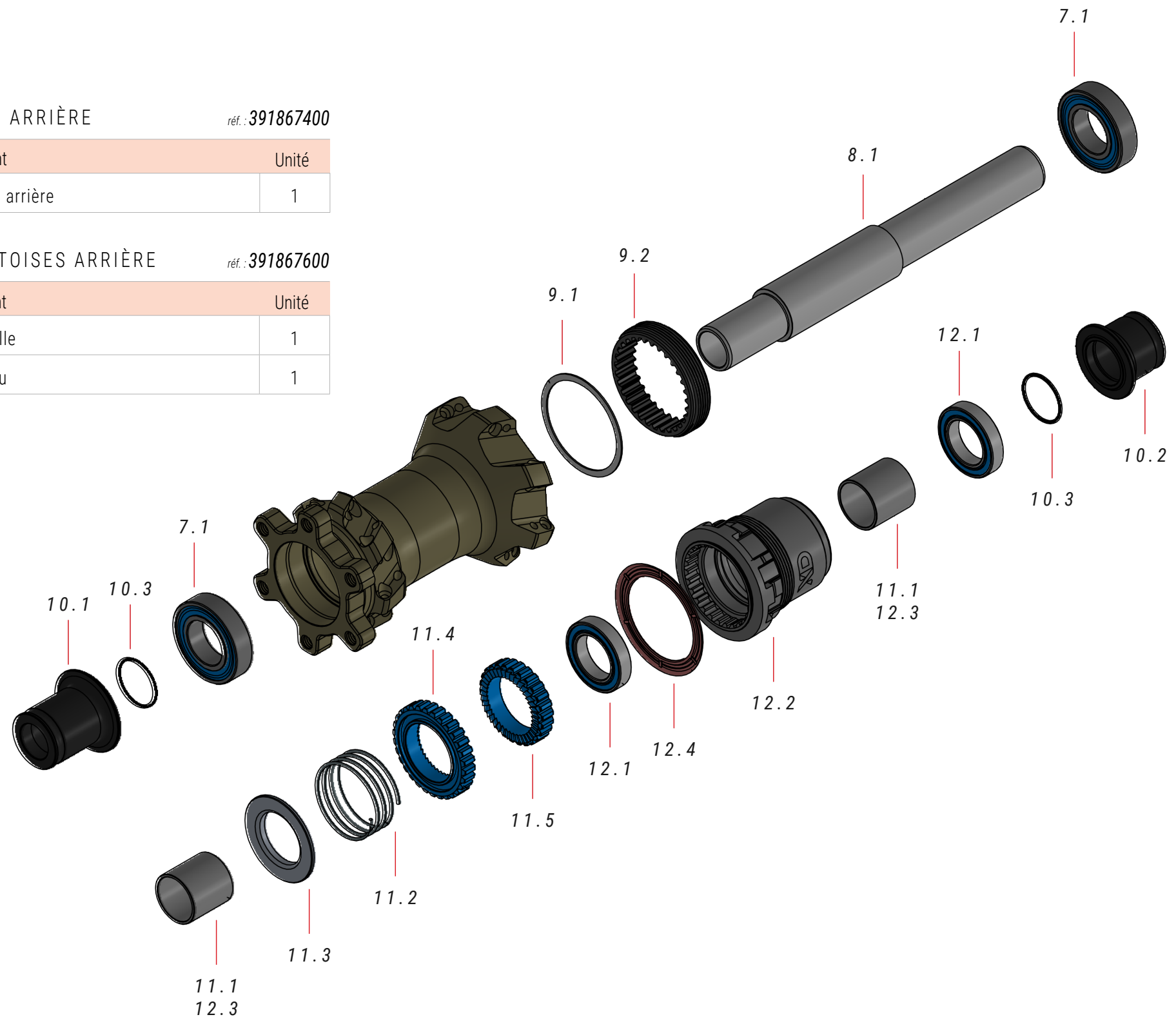
No.	Élément	Unité
7.1	Roulement de douille arrière	2

### 08 ESSIEU ARRIÈRE réf. : 391867400

No.	Élément	Unité
8.1	Essieu arrière	1

### 09 ENTRETOISES ARRIÈRE réf. : 391867600

No.	Élément	Unité
9.1	Rondelle	1
9.2	Anneau	1





## 04 DÉCLARATION DE CONFORMITÉ

**TEST REPORT**

REPORT NO: N24050204  
PAGE: 1 OF 3  
DATE: Jun/03/2024

Product description: Wheel  
Style/Item No.: MD628-DR836F-MSA  
Additional information: Front Wheel  
Sample quantity: 1PC  
Sample received date: May/21/2024  
Test Reference: Annex A of ISO 4210-7:2023 for city and trekking, young adult and mountain bicycles requirement and test methods.

Remark: (1) Product sent by applicant have been tested by our laboratory. The test result included in this report.  
(2) This test report is responsible only for the tested product, not for the suit .  
(3) This report contains 3 pages, it cannot be abstracted and copied separately.



Approved by:  Inspected by: 

**TEST REPORT**

REPORT NO: N24050212  
PAGE: 1 OF 3  
DATE: Jun/03/2024

Product description: Wheel  
Style/Item No.: MD628-DR836R-MSA  
Additional information: Rear Wheel  
Sample quantity: 1PC  
Sample received date: May/22/2024  
Test Reference: Annex A of ISO 4210-7:2023 for city and trekking, young adult and mountain bicycles requirement and test methods.

Remark: (1) Product sent by applicant have been tested by our laboratory. The test result included in this report.  
(2) This test report is responsible only for the tested product, not for the suit .  
(3) This report contains 3 pages, it cannot be abstracted and copied separately.

Approved by:  Inspected by: 

## 05 AIDES ET RESSOURCES COMPLÉMENTAIRES

Chez BH, nous mettons à votre disposition différents moyens pour résoudre tous vos doutes. Vous pouvez également faire partie de notre communauté mondiale de cyclistes à travers nos réseaux sociaux.

### RESSOURCES TECHNIQUES

Sur le site de BH Bikes, vous trouverez toutes les ressources nécessaires à la mise au point de votre vélo. Dans le lien suivant, vous pouvez accéder aux manuels d'utilisation, aux applications, aux garanties, aux fichiers pour mettre à jour les écrans et aux vidéos explicatives pour les différentes opérations :

<https://www.bhbikes.com/manuals>

Vous pouvez également voir des explications étape par étape pour les différentes opérations d'entretien et de réglage dans notre canal Youtube spécialisé :

<https://www.youtube.com/user/ServicioTecnicoBH>

### CONTACTS

Nos revendeurs agréés disposent des connaissances et des ressources nécessaires pour vous aider à résoudre tous les problèmes liés à votre vélo. N'hésitez pas à contacter votre revendeur le plus proche. Vous pouvez le trouver sur le lien suivant :

[https://www.bhbikes.com/es\\_INT/tiendas/buscador-de-tiendas](https://www.bhbikes.com/es_INT/tiendas/buscador-de-tiendas)

Tel : + 34 945 13 52 02

[info@bhbikes.com](mailto:info@bhbikes.com)

P.I. Jundiz- Perretagana 10, 01015 Vitoria, Alava (Espagne)

### RÉSEAUX SOCIAUX

Faites partie de notre communauté mondiale de cyclistes. Découvrez les expériences BH d'autres cyclistes et partagez les vôtres.





[www.bhbikes.com](http://www.bhbikes.com)

YouTube

**BH**