

TekDoc

# SISTEMA RATCHET

MANUALE D'USO

2025



**R**UOTE EVO

**BH**

<b>01 INTRODUZIONE</b> .....	<b>2</b>
RUOTE EVO .....	2
SISTEMA DI RITOCOCCO.....	3
ISPEZIONE PRIMA DELL'USO .....	3
<b>02 GARANZIA BH</b> .....	<b>3</b>
GARANZIA LEGALE.....	3
<b>03 COMPONENTI E MONTAGGIO</b> .....	<b>4</b>
MOZZO ANTERIORE.....	4
MOZZO POSTERIORE MSA.....	4
MOZZO POSTERIORE XDA .....	5
<b>04 DICHIARAZIONE DI CONFORMITÀ</b> .....	<b>6</b>
<b>05 AIUTO E RISORSE SUPPLEMENTARI</b> .....	<b>6</b>

## 01 INTRODUZIONE

Questo manuale d'uso contiene informazioni importanti per il corretto utilizzo e la manutenzione della bicicletta. In particolare, il documento contiene informazioni specifiche per la seguente famiglia di biciclette:

### MTB e MTB ebikes

Si raccomanda di leggere attentamente l'intero manuale. È possibile consultare i manuali d'uso di tutti i modelli BH sul web al seguente indirizzo:

<https://www.bhbikes.com/manuals>

Si ricorda che i manuali vengono periodicamente aggiornati sul sito web di BH BIKES, teneteli sempre aggiornati. Consultate la versione in calce.

Questo documento contiene informazioni complementari al manuale d'uso generale, disponibile all'indirizzo:

[https://www.bhbikes.com/es\\_INT/quienes-somos/manuales-descargas](https://www.bhbikes.com/es_INT/quienes-somos/manuales-descargas)

Consultate le caratteristiche, le raccomandazioni e le garanzie dei componenti di terze parti sui rispettivi siti web ufficiali.

## RUOTE EVO

Questo documento fornisce istruzioni chiare sull'assemblaggio della ruota e sulla sua corretta installazione sulla bicicletta. La costruzione e l'assemblaggio corretto di ogni componente del sistema saranno descritti in dettaglio per garantire un funzionamento efficiente e sicuro.



Verranno inoltre illustrate le principali funzionalità dei diversi elementi che fanno parte di questo articolo, descrivendo come ogni componente contribuisce alle prestazioni complessive della bicicletta. Inoltre, sono incluse risorse aggiuntive fornite da BH, progettate per facilitare la manutenzione e prolungare la vita utile dell'attrezzatura.

Questo documento raccoglie informazioni tecniche rilevanti sui modelli di ruote EVO CARBON ed EVO ALU, evidenziandone le caratteristiche, i vantaggi e gli aspetti chiave da tenere in considerazione durante l'uso e l'installazione.

## SISTEMA DI RATCHET

Le ruote EVO sono dotate di un meccanismo di trasmissione della potenza unidirezionale situato all'interno del mozzo. Questo sistema facilita l'innesto e il rilascio della cassetta della ruota. I pignoni innestano contemporaneamente tutti i loro denti angolati, garantendo un trasferimento di potenza fluido ed efficiente.

La tecnologia Ratchet migliora l'efficienza del mozzo, riducendo l'attrito e massimizzando la potenza trasferita al ciclo. Inoltre, le ruote EVO sono più resistenti di altri sistemi, il che è ideale per chi percorre lunghe distanze o affronta terreni difficili. Inoltre, il loro design semplifica la manutenzione, consentendo ai ciclisti di godersi maggiormente le loro uscite senza preoccuparsi troppo delle operazioni di regolazione e riparazione. In breve, le ruote EVO offrono innovazione, efficienza e durata a ogni pedalata.

## ISPEZIONE PRIMA DELL'USO

Le biciclette e i componenti BH vengono ripetutamente controllati durante la produzione e infine all'ispezione finale da parte dell'officina BH. Poiché il funzionamento della bicicletta o dei suoi componenti può essere modificato durante il trasporto o è possibile che terzi abbiano modificato le ruote durante l'attesa, prima di ogni uscita è necessario controllare quanto segue:

- **PNEUMATICI:** che la pressione sia corretta e che non vi siano tagli nell'area del battistrada o sui fianchi. Controllare inoltre che il livello di usura non superi quello massimo consigliato.
- **RUOTE:** lasciar girare liberamente le ruote per verificarne la rotazione. Controllare anche lo spazio tra la guarnizione del freno e il cerchio, nonché lo spazio tra il telaio e il pneumatico.

## 02 GARANZIA BH

BH BIKES si impegna a offrire biciclette durevoli con i più alti standard di qualità. Per questo motivo, oltre alla garanzia legale legata a questi prodotti, BH BIKES offre un'ulteriore garanzia e condizioni di copertura.

### GARANZIA LEGALE

La garanzia legale copre l'acquirente originale dai difetti di fabbricazione e/o dalla mancanza di conformità. Questa garanzia si applica sia ai telai che ai componenti di BH BIKES. Il periodo di applicazione varia a seconda della legislazione vigente nel Paese di acquisto, con decorrenza legale dalla data di acquisto. Durante questo periodo, il titolare della garanzia avrà diritto alla riparazione o alla sostituzione gratuita dei difetti di fabbricazione, comprese le spese di trasporto o di viaggio, e dei danni da essi causati. Esistono diverse condizioni da soddisfare per poter beneficiare della garanzia:

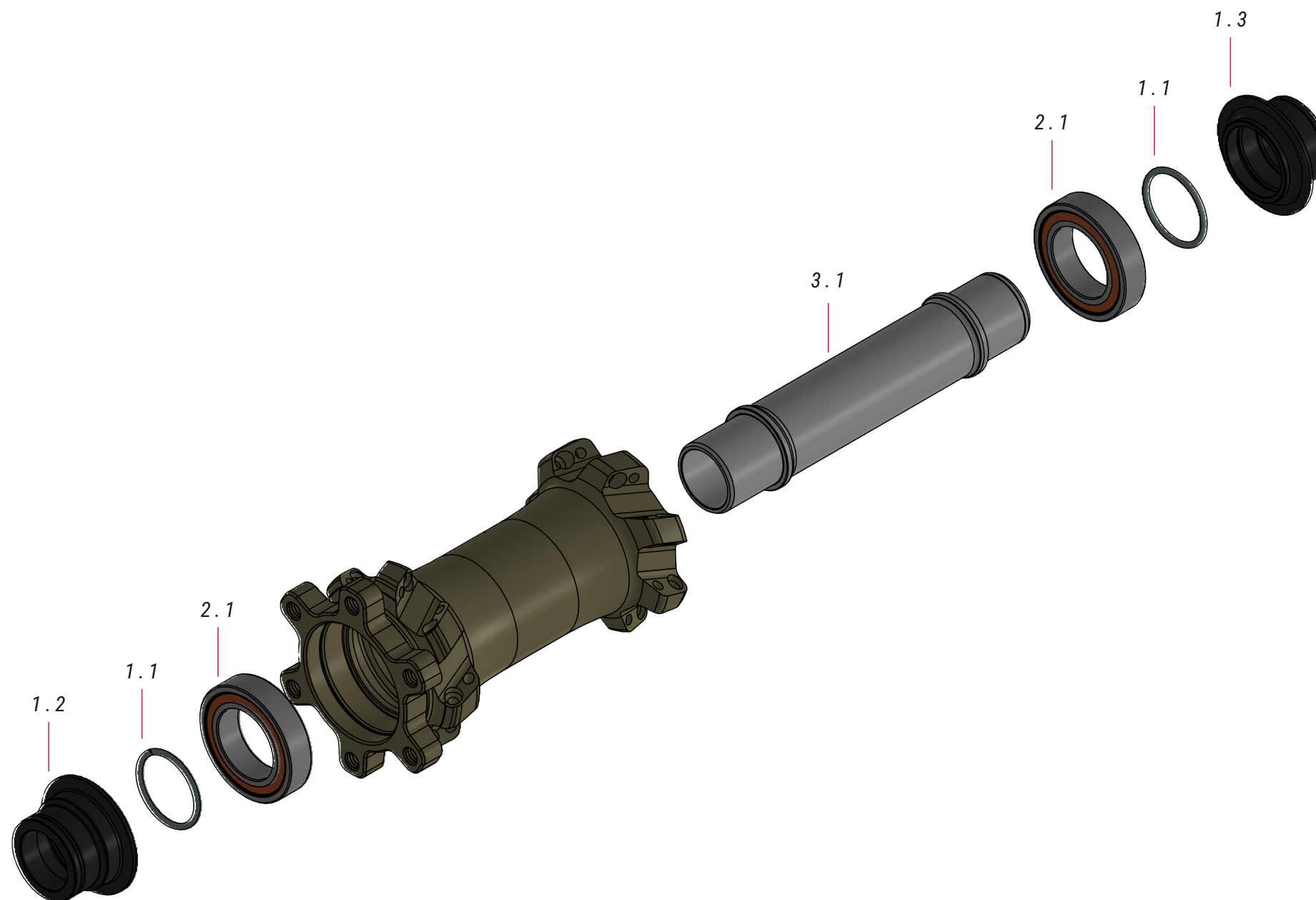
- La presente garanzia non pregiudica i diritti di cui dispone il consumatore in base alla legislazione vigente in ciascun Paese.
- L'inclusione di una bicicletta o di una parte difettosa nelle condizioni di garanzia è in ultima analisi soggetta alla decisione del nostro Servizio Tecnico.
- La garanzia non copre in nessun caso la sostituzione di parti la cui usura deriva dal normale utilizzo della bicicletta.
- La garanzia non è in nessun caso applicabile a rotture o difetti derivanti da un uso negligente della bicicletta, dall'uso in competizione, dal montaggio di elementi accessori non originali o da manipolazioni e operazioni di manutenzione inadeguate.
- La garanzia non è in nessun caso applicabile se l'Ispezione prima della consegna e i relativi Intervalli di ispezione inclusi in questo documento non sono stati eseguiti, debitamente compilati e timbrati da un rivenditore autorizzato BH.
- Nel caso in cui la riparazione effettuata non sia soddisfacente e l'oggetto non soddisfi le condizioni ottimali per soddisfare l'uso a cui era destinato, il titolare della garanzia avrà diritto alla sostituzione dell'oggetto acquistato, o del componente difettoso, con un altro di caratteristiche identiche, o al rimborso del prezzo pagato per l'oggetto o il componente deteriorato.
- Il periodo di garanzia sarà sospeso per la durata delle riparazioni e, in caso di sostituzione del bene o del componente, il periodo di garanzia sarà rinnovato rispetto all'elemento interessato.
- L'azione per rivendicare il rispetto delle disposizioni della garanzia scadrà sei mesi dopo la fine del periodo di garanzia.
- Tutti i reclami devono essere presentati tramite un rivenditore autorizzato.
- Ambito territoriale: consultare il Manuale d'uso o [www. BHbikes.com](http://www.BHbikes.com).

Visitate il seguente link per i termini e le condizioni completi:

[https://www.bhbikes.com/es\\_ES/registro-garantia-vida-bh/registra-tu-bici-garantia-de-por-vida](https://www.bhbikes.com/es_ES/registro-garantia-vida-bh/registra-tu-bici-garantia-de-por-vida)

## 03 COMPONENTI E MONTAGGIO

Il gruppo del mozzo anteriore che integra la ruota EVO con il sistema a cricchetto è composto dalle parti e dalla ferramenta elencate di seguito.



### 01 CHIUSURA ANTERIORE *rif.: 363303900*

N.	Articolo	Quantità
1.1	Anello	2
1.2	Chiusura anteriore sinistra	1
1.3	Chiusura anteriore destra	1

### 02 CUSCINETTO ANTERIORE *rif.: 381539200*

N.	Articolo	Quantità
2.1	Cuscinetto	2

### 03 ASSE ANTERIORE *rif.: 391867700*

N.	Articolo	Quantità
3.1	Assale anteriore	1

## 03 COMPONENTI E MONTAGGIO

Il gruppo mozzo posteriore MSA che integra la ruota EVO con il sistema a cricchetto è composto dalle parti e dall'hardware elencati di seguito.

### 04 CHIUSURA POSTERIORE MSA *ref.: 363304000*

N.	Articolo	Quantità
4.1	Chiusura posteriore sinistra MSA	1
4.2	Chiusura posteriore destra MSA	1
4.3	Anello	2

### 05 MOZZO POSTERIORE MSA *ref.: 381539300*

N.	Articolo	Quantità
5.1	Distanziale	1
5.2	Cricchetto a molla	1
5.3	Supporto a molla	1
5.4	Corona 40T Mozzo posteriore fisso	1
5.5	Corona 40T Mozzo posteriore libero	1

### 06 NUCLEUS MSA *ref.: 385291400*

N.	Articolo	Quantità
6.1	Cuscinetto	2
6.2	Boccola MSA Nucleo	1
6.3	Anello	1
6.4	Distanziale	1
6.5	Guarnizione	1

### 07 CUSCINETTI POSTERIORI *ref.: 391867500*

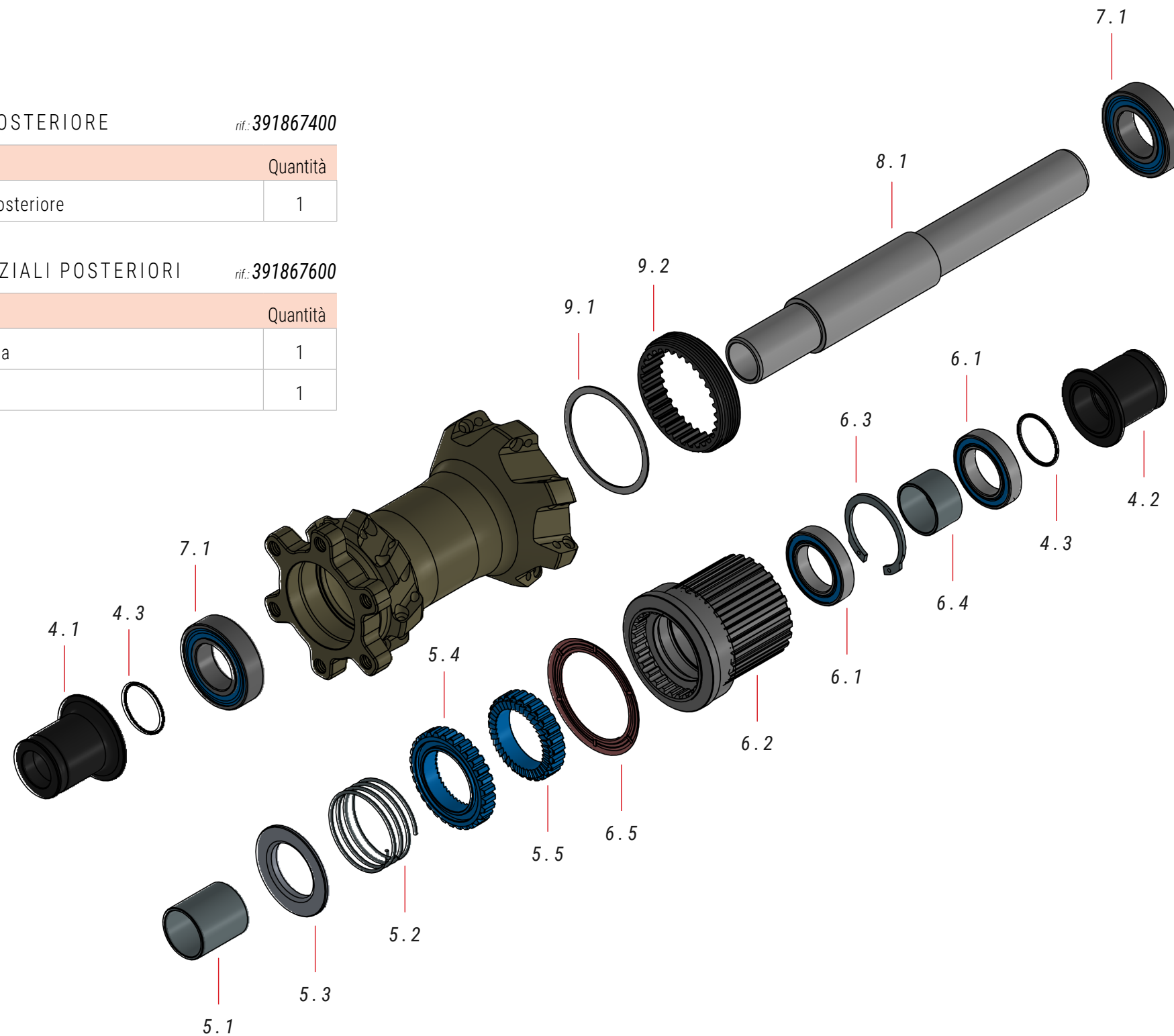
N.	Articolo	Quantità
7.1	Cuscinetto della boccola posteriore	2

### 08 ASSE POSTERIORE *ref.: 391867400*

N.	Articolo	Quantità
8.1	Asse posteriore	1

### 09 DISTANZIALI POSTERIORI *ref.: 391867600*

N.	Articolo	Quantità
9.1	Rondella	1
9.2	Anello	1



## 03 COMPONENTI E MONTAGGIO

Il gruppo mozzo posteriore XDA che integra la ruota EVO con il sistema a cricchetto è composto dalle parti e dall'hardware elencati di seguito.

### 10 CHIUSURA POSTERIORE XDA *ref.: 363304100*

N.	Articolo	Quantità
10.1	Chiusura posteriore sinistra XDA	1
10.2	Chiusura posteriore destra XDA	1
10.3	Anello	2

### 11 MOZZO POSTERIORE XDA *ref.: 381570600*

N.	Articolo	Quantità
11.1	Distanziale	2
11.2	Cricchetto a molla	1
11.3	Staffa a molla	1
11.4	Corona 40T Mozzo posteriore fisso	1
11.5	Corona 40T Mozzo posteriore libero	1

### 12 MOZZO XDA *ref.: 385291500*

N.	Articolo	Quantità
12.1	Cuscinetto	2
12.2	Mozzo XDA Mozzo	1
12.3	Distanziale	2
12.4	Guarnizione	1

### 07 CUSCINETTI POSTERIORI *ref.: 391867500*

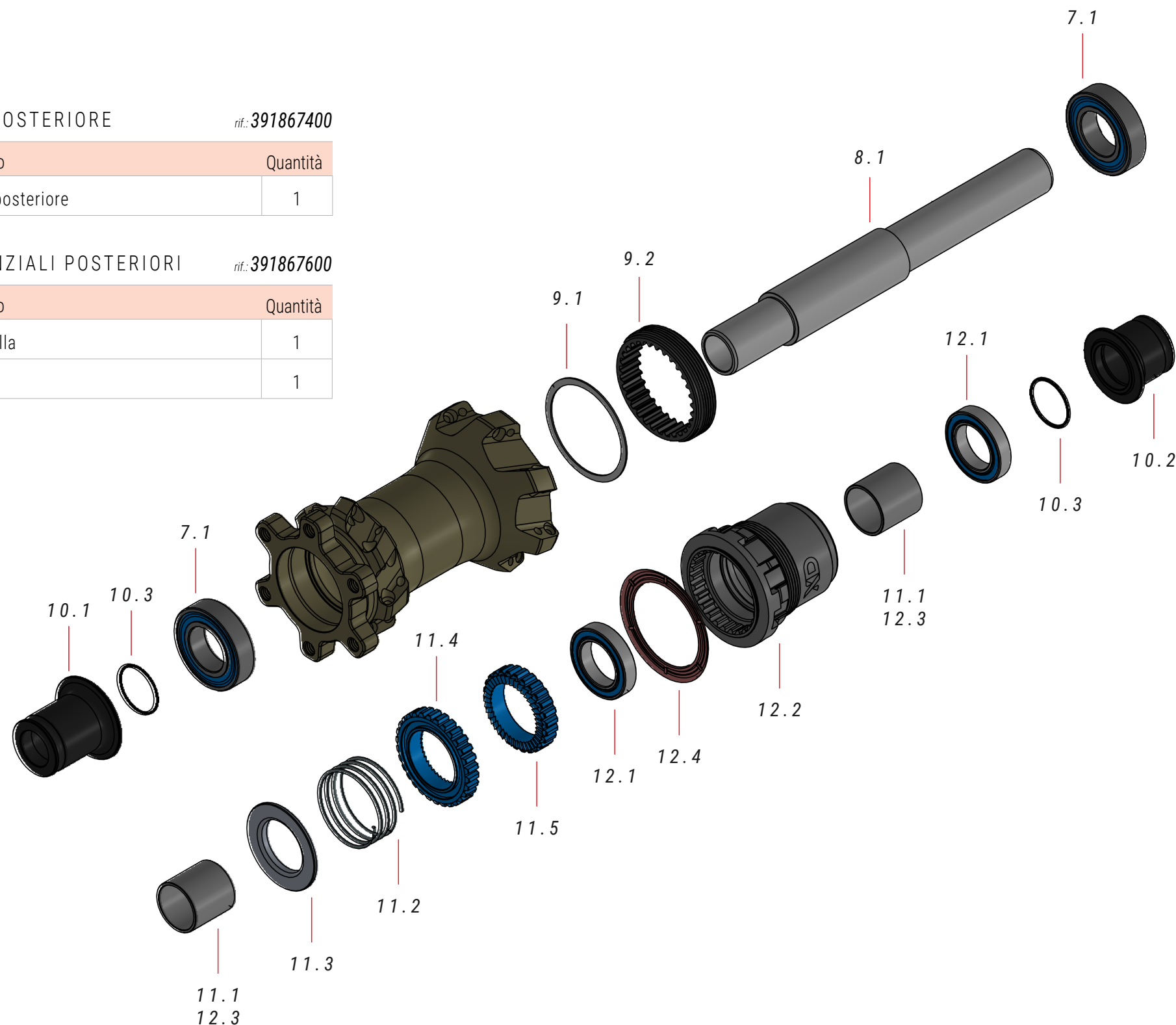
N.	Articolo	Quantità
7.1	Cuscinetto della boccola posteriore	2

### 08 ASSE POSTERIORE *ref.: 391867400*

N.	Articolo	Quantità
8.1	Asse posteriore	1

### 09 DISTANZIALI POSTERIORI *ref.: 391867600*

N.	Articolo	Quantità
9.1	Rondella	1
9.2	Anello	1





## 04 DICHIARAZIONE DI CONFORMITÀ

**TEST REPORT**

REPORT NO: N24050204  
PAGE: 1 OF 3  
DATE: Jun/03/2024

Product description: Wheel  
Style/Item No.: MD628-DR836F-MSA  
Additional information: Front Wheel  
Sample quantity: 1PC  
Sample received date: May/21/2024  
Test Reference: Annex A of ISO 4210-7:2023 for city and trekking, young adult and mountain bicycles requirement and test methods.

Remark: (1) Product sent by applicant have been tested by our laboratory. The test result included in this report.  
(2) This test report is responsible only for the tested product, not for the suit .  
(3) This report contains 3 pages, it cannot be abstracted and copied separately.



Approved by:  Inspected by: 

**TEST REPORT**

REPORT NO: N24050212  
PAGE: 1 OF 3  
DATE: Jun/03/2024

Product description: Wheel  
Style/Item No.: MD628-DR836R-MSA  
Additional information: Rear Wheel  
Sample quantity: 1PC  
Sample received date: May/22/2024  
Test Reference: Annex A of ISO 4210-7:2023 for city and trekking, young adult and mountain bicycles requirement and test methods.

Remark: (1) Product sent by applicant have been tested by our laboratory. The test result included in this report.  
(2) This test report is responsible only for the tested product, not for the suit .  
(3) This report contains 3 pages, it cannot be abstracted and copied separately.

Approved by:  Inspected by: 

## 05 AIUTI E RISORSE AGGIUNTIVE

In BH mettiamo a vostra disposizione diversi mezzi per risolvere tutti i vostri dubbi. Potete anche entrare a far parte della nostra comunità globale di ciclisti attraverso i nostri social network.

### RISORSE TECNICHE

Sul sito web di BH Bikes troverete tutte le risorse necessarie per la messa a punto della vostra bicicletta. Al seguente link è possibile accedere ai manuali d'uso, alle app, alle garanzie, ai file per l'aggiornamento dei display e ai video esplicativi per le diverse operazioni:

<https://www.bhbikes.com/manuals>

È inoltre possibile vedere le spiegazioni passo-passo per le diverse operazioni di manutenzione e messa a punto sul nostro canale Youtube specializzato:

<https://www.youtube.com/user/ServicioTecnicoBH>

### CONTATTI

I nostri concessionari autorizzati hanno le conoscenze e le risorse necessarie per aiutarvi in tutto ciò che riguarda la vostra moto. Non esitate a contattare il rivenditore più vicino a voi. Potete trovarlo al seguente link:

[https://www.bhbikes.com/es\\_INT/tiendas/buscador-de-tiendas](https://www.bhbikes.com/es_INT/tiendas/buscador-de-tiendas)

Tel: + 34 945 13 52 02

info@bhbikes.com info@bhbikes.com

P.I. Jundiz- Perretagana 10, 01015 Vitoria, Alava (Spagna)

### RETI SOCIALI

Entrate a far parte della nostra comunità globale di ciclisti. Scoprite le esperienze BH di altri ciclisti e condividete le vostre.





[www.bhbikes.com](http://www.bhbikes.com)

YouTube

**BH**