

TekDoc

# SYSTEM RATCHET

INSTRUKCJA OBSŁUGI

2025



**K**OŁA EVO

**BH**

<b>01 WPROWADZENIE</b> .....	<b>2</b>
KOŁA EVO.....	2
SYSTEM RATCHET.....	3
KONTROLA PRZED UŻYCIEM.....	3
<b>02 GWARANCJA BH</b> .....	<b>3</b>
GWARANCJA PRAWNA.....	3
<b>03 KOMPONENTY I MONTAŻ</b> .....	<b>4</b>
PIASTA PRZEDNIA.....	4
PIASTA TYLNA MSA.....	4
PIASTA TYLNA XDA.....	5
<b>04 DEKLARACJA ZGODNOŚCI</b> .....	<b>6</b>
<b>05 DODATKOWA POMOC I ZASOBY</b> .....	<b>6</b>

Niniejsza instrukcja obsługi zawiera ważne informacje dotyczące prawidłowego użytkowania i konserwacji roweru. W szczególności dokument ten zawiera szczegółowe informacje dotyczące następującej rodziny rowerów:

### MTB bikes & MTB ebikes

Zaleca się uważne przeczytanie całej instrukcji. Instrukcje obsługi wszystkich modeli BH można znaleźć w Internecie pod następującym adresem:

<https://www.bhbikes.com/manuals>

Należy pamiętać, że instrukcje są okresowo aktualizowane na stronie internetowej BH BIKES, dzięki czemu są zawsze aktualne. Należy zapoznać się z wersją w stopce.

Niniejszy dokument zawiera informacje uzupełniające do ogólnej instrukcji obsługi, dostępnej pod adresem:

[https://www.bhbikes.com/es\\_INT/quienes-somos/manuales-descargas](https://www.bhbikes.com/es_INT/quienes-somos/manuales-descargas)

Należy zapoznać się z charakterystyką, zaleceniami i gwarancjami komponentów innych firm na ich oficjalnych stronach internetowych.

## KOŁA EVO

Niniejszy dokument zawiera jasne instrukcje dotyczące montażu koła i jego prawidłowej instalacji na rowerze. Prawidłowa konstrukcja i montaż każdego elementu systemu zostaną szczegółowo opisane w celu zapewnienia wydajnej i bezpiecznej pracy.



Wyjaśnione zostaną również główne funkcje różnych elementów, które są częścią tego artykułu, opisując, w jaki sposób każdy z nich przyczynia się do ogólnej wydajności roweru. Ponadto uwzględniono dodatkowe zasoby dostarczone przez BH, mające na celu ułatwienie konserwacji i wydłużenie okresu użytkowania sprzętu.

Niniejszy dokument gromadzi istotne informacje techniczne na temat modeli kół EVO CARBON i EVO ALU, podkreślając ich cechy, zalety i kluczowe aspekty, które należy wziąć pod uwagę podczas użytkowania i instalacji.

## SYSTEM RATCHET

Koła EVO są wyposażone w jednokierunkowy mechanizm przenoszenia napędu umieszczony wewnątrz piasty. System ten ułatwia załączanie i zwalnianie kasety koła. Zębatki włączają wszystkie swoje skośne zęby jednocześnie, zapewniając płynne i wydajne przenoszenie mocy.

Technologia Ratchet poprawia wydajność piasty, zmniejszając tarcie i maksymalizując moc przenoszoną na cykl. Ponadto koła EVO są bardziej wytrzymałe niż inne systemy, co jest idealne dla tych, którzy jeżdżą na długich dystansach lub zmagają się z trudnym terenem. Ponadto ich konstrukcja upraszcza konserwację, pozwalając rowerzystom cieszyć się jazdą bez martwienia się o regulację i naprawy. Krótko mówiąc, koła EVO oferują innowacyjność, wydajność i trwałość przy każdym naciśnięciu pedału.

## KONTROLA PRZED UŻYCIEM

Rowery i komponenty BH są wielokrotnie sprawdzane podczas produkcji, a na koniec podczas końcowej kontroli w warsztacie BH. Ponieważ funkcjonowanie roweru lub jego komponentów może ulec zmianie podczas transportu lub możliwe jest, że osoby trzecie mogły zmodyfikować koła podczas oczekiwania, przed każdą jazdą należy sprawdzić następujące elementy:

- **OPONY:** czy ciśnienie jest prawidłowe i czy nie ma nacięć w obszarze bieżnika lub po bokach. Należy również sprawdzić, czy poziom zużycia nie przekracza maksymalnego zalecanego zużycia.
- **KOŁA:** pozwól kołom swobodnie się obracać, aby sprawdzić ich obracanie się. Należy również sprawdzić prześwit między okładziną hamulcową a obręczą, a także prześwit między ramą a oponą.

## 02 GWARANCJA BH

BH BIKES zobowiązuje się do oferowania trwałych rowerów o najwyższych standardach jakości. W związku z tym, oprócz gwarancji prawnej dołączonej do tych produktów, oferowana jest dodatkowa gwarancja BH BIKES i warunki ubezpieczenia.

## GWARANCJA PRAWNA

Gwarancja prawna obejmuje pierwotnego nabywcę przed wadami produkcyjnymi i/lub brakiem zgodności. Niniejsza gwarancja dotyczy zarówno ram, jak i komponentów BH BIKES. Okres obowiązywania różni się w zależności od przepisów obowiązujących w kraju zakupu i obowiązuje od daty zakupu. W tym okresie posiadacz gwarancji będzie miał prawo do bezpłatnej naprawy lub wymiany wad produkcyjnych, w tym kosztów transportu lub podróży, oraz spowodowanych przez nie szkód. Istnieją różne warunki, które należy spełnić, aby skorzystać z gwarancji:

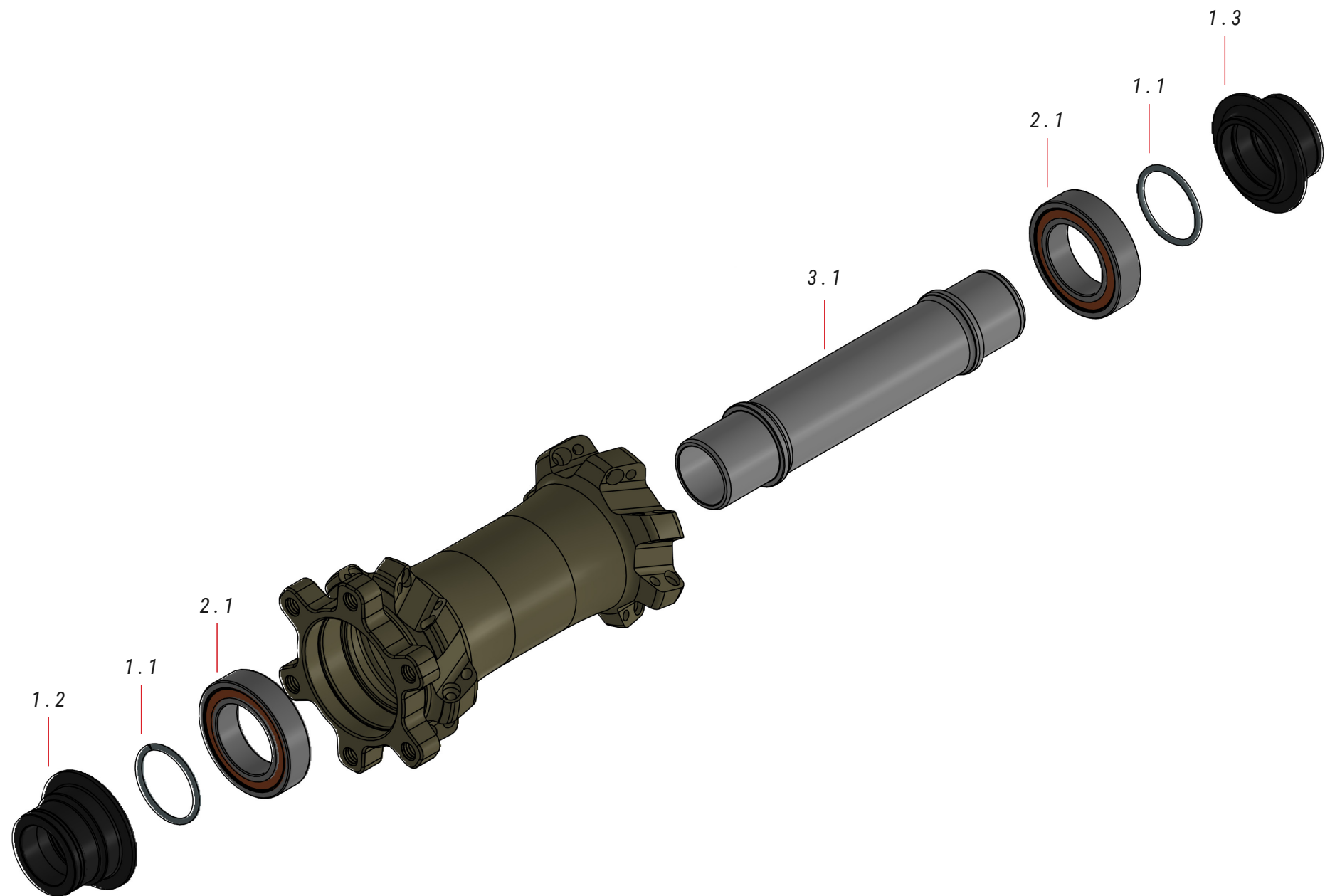
- Niniejsza gwarancja nie ma wpływu na prawa przysługujące konsumentowi na mocy przepisów obowiązujących w każdym kraju.
- Objęcie wadliwego roweru lub części warunkami gwarancji zależy ostatecznie od decyzji naszego Serwisu Technicznego.
- Gwarancja w żadnym wypadku nie obejmuje wymiany części, których zużycie wynika z normalnego użytkowania roweru.
- Gwarancja w żadnym wypadku nie obejmuje uszkodzeń lub usterek wynikających z niedbałego użytkowania roweru, użytkowania w zawodach, montażu nieoryginalnych akcesoriów lub nieodpowiednich manipulacji i czynności konserwacyjnych.
- Gwarancja w żadnym wypadku nie ma zastosowania, jeśli przegląd przed dostawą i odpowiednie okresy między przeglądami zawarte w niniejszym dokumencie nie zostały przeprowadzone, należycie wypełnione i podstemplowane przez autoryzowanego sprzedawcę BH.
- W przypadku, gdy przeprowadzona naprawa nie będzie zadowalająca, a przedmiot nie będzie spełniał optymalnych warunków do użytkowania, do którego był przeznaczony, posiadacz gwarancji będzie uprawniony do wymiany zakupionego przedmiotu lub wadliwego komponentu na inny o identycznych właściwościach lub do zwrotu ceny zapłaconej za uszkodzony przedmiot lub komponent.
- Okres gwarancji ulega zawieszeniu na czas trwania naprawy, a w przypadku wymiany towaru lub komponentu okres gwarancji ulega przedłużeniu w odniesieniu do uszkodzonego elementu.
- Roszczenie o przestrzeganie postanowień gwarancji wygasa sześć miesięcy po upływie okresu gwarancji.
- Wszelkie roszczenia należy zgłaszać za pośrednictwem autoryzowanego sprzedawcy.
- Zakres terytorialny: patrz instrukcja obsługi lub [www. BHbikes.com](http://www.BHbikes.com).

Pełny regulamin znajduje się pod następującym linkiem:

[https://www.bhbikes.com/es\\_ES/registro-garantia-vida-bh/registra-tu-bici-garantia-de-por-vida](https://www.bhbikes.com/es_ES/registro-garantia-vida-bh/registra-tu-bici-garantia-de-por-vida)

## 03 KOMPONENTY I MONTAŻ

Zespół przedniej piasty, który integruje koło EVO z systemem zapadkowym, składa się z części i osprzętu wymienionych poniżej.



### 01 ZAMKNIĘCIE PRZEDNIE ref.: 363303900

Nr	Pozycja	Ilość
1.1	Pierścień	2
1.2	Zamknięcie przednie lewe	1
1.3	Zamknięcie przednie prawe	1

### 02 ŁOŻYSKO PRZEDNIE ref.: 381539200

Nr	Pozycja	Ilość
2.1	łożysko	2

### 03 OŚ PRZEDNIA ref.: 391867700

Nr	Pozycja	Ilość
3.1	Oś przednia	1



## 03 KOMPONENTY I MONTAŻ

Zespół tylnej piasty XDA, który integruje koło EVO z systemem zapadkowym, składa się z części i osprzętu wymienionych poniżej.

### 10 ZAMKNIĘCIE TYLNE XDA ref.: 363304100

Nr	Pozycja	Ilość
10.1	Zamknięcie tylne lewe XDA	1
10.2	Zamknięcie tylne prawe XDA	1
10.3	Pierścień	2

### 11 PIASTA TYLNA XDA ref.: 381570600

Nr	Pozycja	Ilość
11.1	Podkładka dystansowa	2
11.2	Zapadka sprężyny	1
11.3	Wspornik sprężyny	1
11.4	Koronka 40T Piasta tylna stała	1
11.5	Koronka 40T Piasta tylna wolna	1

### 12 PIASTA XDA ref.: 385291500

Nr	Pozycja	Ilość
12.1	Łożysko	2
12.2	Piasta XDA	1
12.3	Podkładka dystansowa	2
12.4	Uszczelka	1

### 07 ŁOŻYSKA TULEI TYLNEJ ref.: 391867500

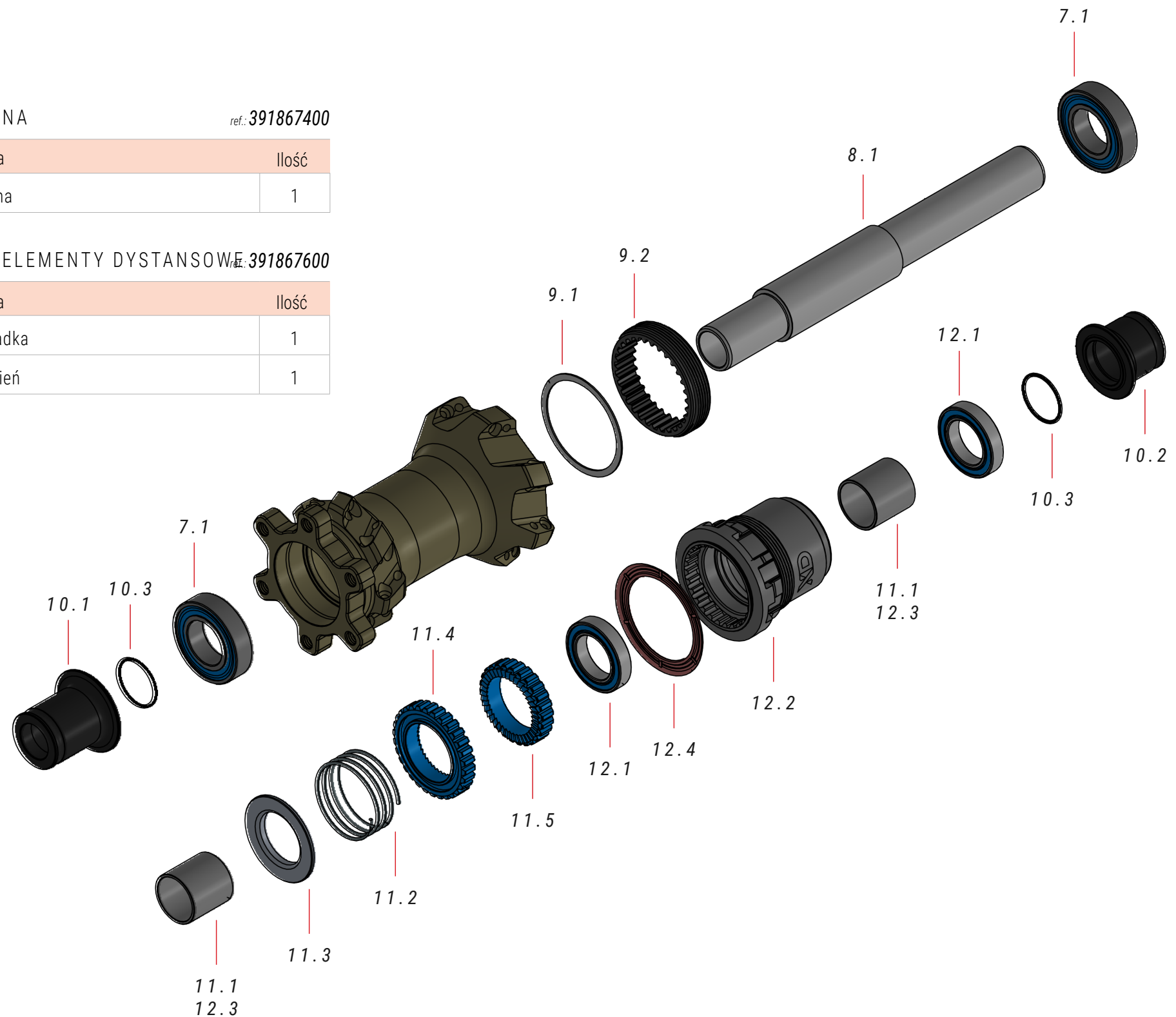
Nr	Pozycja	Ilość
7.1	Łożysko tulei tylnej	2

### 08 OŚ TYLNA ref.: 391867400

Nr	Pozycja	Ilość
8.1	Oś tylna	1

### 09 TYLNE ELEMENTY DYSTANSOWE ref.: 391867600

Nr	Pozycja	Ilość
9.1	Podkładka	1
9.2	Pierścień	1





## 04 DEKLARACJA ZGODNOŚCI

**TEST REPORT**

REPORT NO: N24050204  
PAGE: 1 OF 3  
DATE: Jun/03/2024

Product description: Wheel  
Style/Item No.: MD628-DR836F-MSA  
Additional information: Front Wheel  
Sample quantity: 1PC  
Sample received date: May/21/2024  
Test Reference: Annex A of ISO 4210-7:2023 for city and trekking, young adult and mountain bicycles requirement and test methods.

Remark: (1) Product sent by applicant have been tested by our laboratory. The test result included in this report.  
(2) This test report is responsible only for the tested product, not for the suit .  
(3) This report contains 3 pages, it cannot be abstracted and copied separately.



Approved by:  Inspected by: 

**TEST REPORT**

REPORT NO: N24050212  
PAGE: 1 OF 3  
DATE: Jun/03/2024

Product description: Wheel  
Style/Item No.: MD628-DR836R-MSA  
Additional information: Rear Wheel  
Sample quantity: 1PC  
Sample received date: May/22/2024  
Test Reference: Annex A of ISO 4210-7:2023 for city and trekking, young adult and mountain bicycles requirement and test methods.

Remark: (1) Product sent by applicant have been tested by our laboratory. The test result included in this report.  
(2) This test report is responsible only for the tested product, not for the suit .  
(3) This report contains 3 pages, it cannot be abstracted and copied separately.

Approved by:  Inspected by: 

## 05 POMOC I DODATKOWE ZASOBY

W BH oddajemy do Twojej dyspozycji różne sposoby rozwiązywania wszelkich wątpliwości. Możesz również stać się częścią naszej globalnej społeczności rowerzystów za pośrednictwem naszych sieci społecznościowych.

### ZASOBY TECHNICZNE

Na stronie internetowej BH Bikes można znaleźć wszystkie zasoby potrzebne do dostrojenia roweru. Pod poniższym linkiem można uzyskać dostęp do instrukcji obsługi, aplikacji, gwarancji, plików do aktualizacji wyświetlaczy i filmów objaśniających różne operacje:

<https://www.bhbikes.com/manuals>

Możesz również zobaczyć wyjaśnienia krok po kroku dotyczące różnych czynności konserwacyjnych i tuningowych na naszym specjalistycznym kanale Youtube:

<https://www.youtube.com/user/ServicioTecnicoBH>

### KONTAKTY

Nasi autoryzowani dealerzy dysponują wiedzą i zasobami, aby pomóc Ci we wszystkim, co dotyczy Twojego motocykla. Nie wahaj się skontaktować z najbliższym dealerem. Można go znaleźć pod następującym linkiem:

[https://www.bhbikes.com/es\\_INT/tiendas/buscador-de-tiendas](https://www.bhbikes.com/es_INT/tiendas/buscador-de-tiendas)

Tel: + 34 945 13 52 02

[info@bhbikes.com](mailto:info@bhbikes.com)

P.I. Jundiz- Perretagana 10, 01015 Vitoria, Alava (Hiszpania)

### SIECI SPOŁECZNOŚCIOWE

Bądź częścią naszej globalnej społeczności rowerzystów. Odkryj doświadczenia BH innych rowerzystów i podziel się swoimi.





[www.bhbikes.com](http://www.bhbikes.com)

